

Утверждена

Постановлением

(наименование документа об утверждении, включая  
администрации города Благовещенска  
 наименования органов государственной власти  
 или

органов местного самоуправления, принявших

решение об утверждении схемы или подписавших  
 соглашение о перераспределении земельных  
 участков)

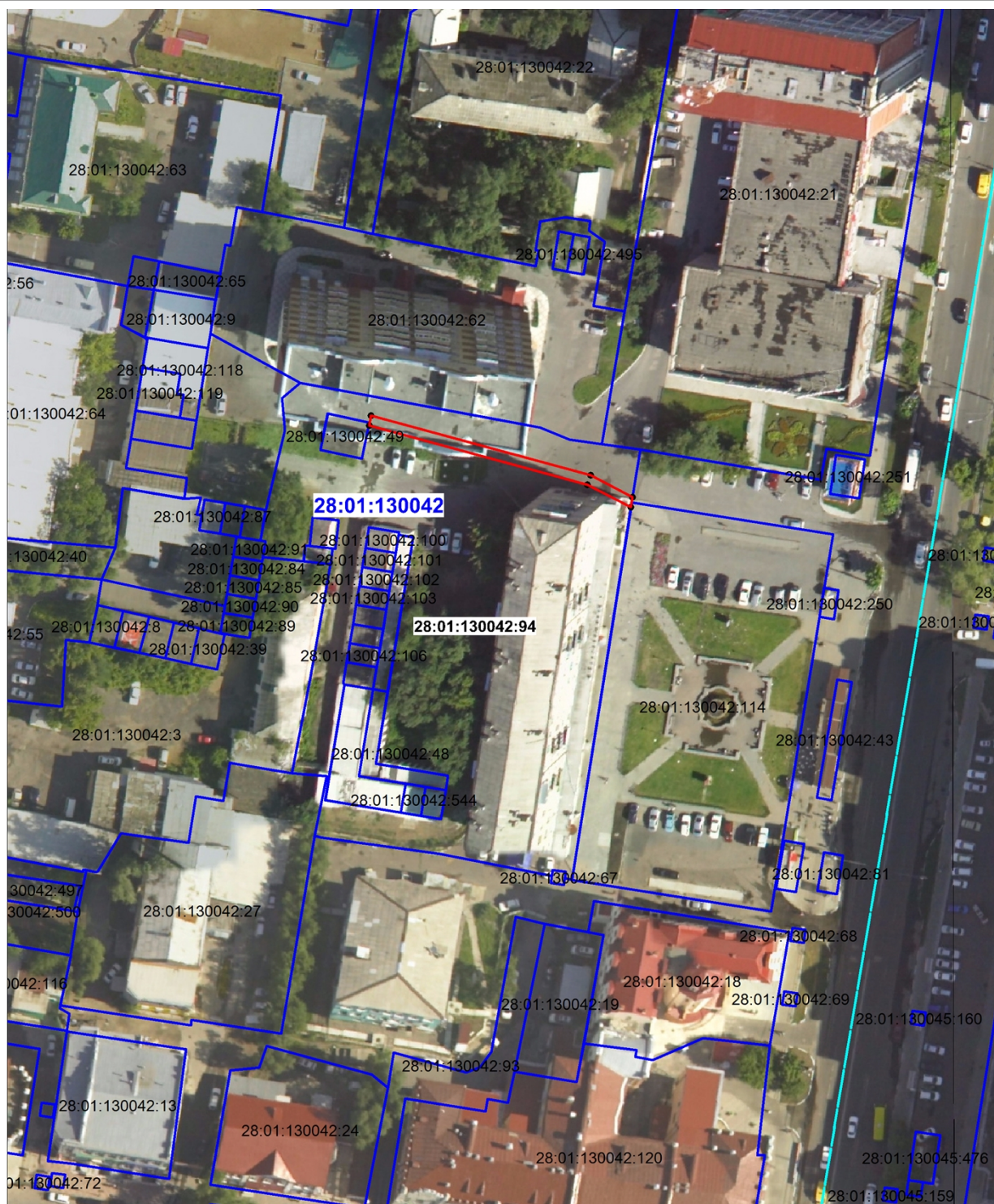
от 14.07.2022 N 3645

**Схема границ публичного сервитута на кадастровом плане (или кадастровой карте)  
 территории**




№п/п	Характеристики объекта и земельного участка	Объект расположен в пределах земельного участка	Площадь границ сервитута, кв.м.
1	<b>Категория земель:</b> Земли населенных пунктов <b>Цель установления публичного сервитута:</b> Для размещения электрических сетей <b>Местоположение:</b> Амурская область, г. Благовещенск	28:01:130042:94	113
	<b>Общая площадь сервитута</b>		113

	МСК-28		СК 1991г.	
1	453 783,23	3 286 875,06	13 572,38	24 779,86
2	453 770,89	3 286 920,02	13 560,18	24 824,86
3	453 766,44	3 286 928,52	13 555,75	24 833,37
4	453 764,38	3 286 928,18	13 553,69	24 833,04
5	453 769,02	3 286 919,28	13 558,30	24 824,13
6	453 781,24	3 286 874,69	13 570,38	24 779,50
1	453 783,23	3 286 875,06	13 572,38	24 779,86

### Схема расположения публичного сервитута для КЛ-10/0,4кВ



**Условные обозначения:**

-  - граница публичного сервитута  
 - граница кадастрового квартала  
 - граница земельного участка по сведениям ЕГРН  
28:01:130042 – номер кадастрового квартала  
28:01:130042:94 – номер земельного участка по сведениям ЕГРН

**Масштаб 1:1000**